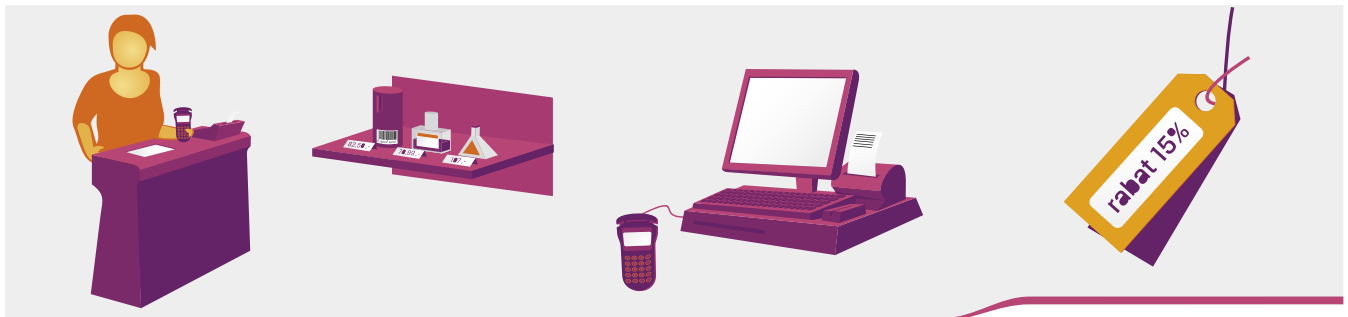


Sprzedaż i Logistyka

Automatyzacja operacji handlowych, łatwy dostęp do informacji oraz stanu realizacji zamówień podnoszą poziom obsługi klientów, co z kolei przekłada się na wzrost sprzedaży, a więc i poprawę osiąganych wyników oraz lepszą pozycję konkurencyjną firmy na rynku. Nowoczesny system informatyczny Comarch CDN XL, jest w stanie bardzo mocno wesprzeć przedsiębiorcę w obszarze logistyki, co przekłada się na usprawnienie procesów biznesowych oraz optymalizację kosztów firmy.



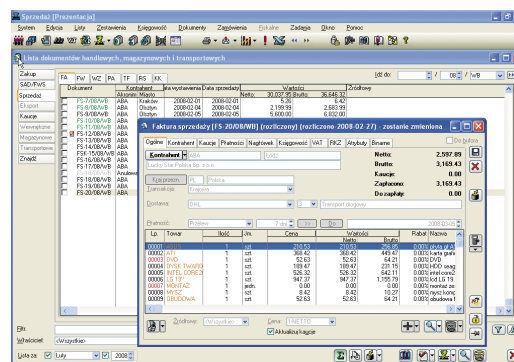
Moduł handlowy to jeden z najbardziej rozbudowanych funkcjonalnie modułów. Pozwala na **pełną obsługę zakupów, sprzedaży krajowej i zagranicznej oraz gospodarki magazynowej** w firmie. Posiada rozbudowane struktury promocji i rabatów, przeliczniki opakowań, a także indywidualne cechy zasobów – partii towaru.

Centralne kartoteki kontrahentów i towarów zorganizowane jako wielopoziomowe struktury drzewiaste pozwalają na ich **elastyczne dopasowanie do wymogów firmy**.

W obrębie jednej bazy danych system umożliwia **definiowanie dowolnej ilości magazynów** – w tym magazynów oddziałowych i wewnętrznych. Rozbudowana funkcjonalność w zakresie obsługi dokumentów transportowych **wspiera proces załadunku, obsługę tras, ewidencję i zarządzanie pojazdami oraz rozliczanie kosztów spedycji**.

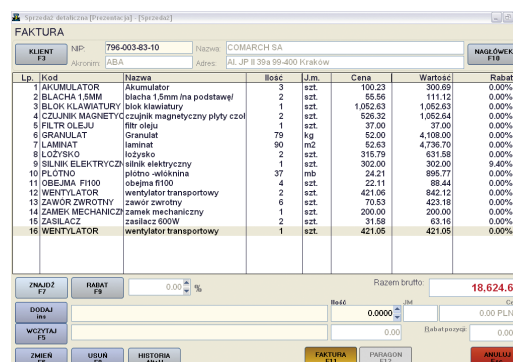
Dzięki nowej funkcjonalności **SCM** możliwa jest **optymalizacja źródeł dostaw**. Usprawnienia pozwalają na ustalanie terminu realizacji zamówień, biorąc pod uwagę różne parametry. Łatwo też można uzyskać informację o najkrótszym możliwym terminie realizacji zlecenia.

Współpraca z drukarkami etykiet, czytnikami kodów kreskowych i kolektorami danych automatyzuje procesy w działaniach handlowych i magazynowych.



Rys. 1

System pracuje w oparciu o rzeczywiste ceny zakupu każdej partii towaru, kontrolując założone minimalne marże oraz ceny sprzedaży. Zezwala przy tym – jeśli jest taka potrzeba – na wskazanie, w momencie rozchodu, konkretnej dostawy.



Lp.	Kod	Nazwa	Bolec	Jm.	Cena	Wartość	Rabat
1	AKUMULATOR	Akumulator	3	szt.	100,23	300,69	0,00%
2	BLACHA 1,6MM	blacha 1,6mm/na podstawę	2	szt.	55,56	111,12	0,00%
3	BIŁOK KLAWIATURY	biłok klawiatury	1	szt.	1.052,63	1.052,63	0,00%
4	CZUJNIK MAGNETY	Czujnik magnetyczny płyty czol	2	szt.	526,32	1.052,64	0,00%
5	FILTR OLEJAS	filtr oleja	1	szt.	37,00	37,00	0,00%
6	GRANULAT	Granulat	79	kg	52,00	4.108,00	0,00%
7	LAMINAT	laminat	90	m2	52,63	4.736,70	0,00%
8	SIŁCZYKO	łyżczyko	2	szt.	315,79	631,58	0,00%
9	SILNIK ELEKTRYCZY	silnik elektryczny	1	szt.	302,00	302,00	9,40%
10	PILOTNO	piłno-wielokrotna	37	mb	24,21	895,77	0,00%
11	OBJEMIA F100	objemnia f100	4	szt.	22,11	88,44	0,00%
12	WENTYLATOR	wentylator transportowy	2	szt.	421,05	842,10	0,00%
13	ZAWOR ZWROTNY	zawór zwrotny	1	szt.	70,53	423,18	0,00%
14	ZAMEK MECHANICZNY	zamek mechaniczny	1	szt.	200,00	200,00	0,00%
15	ZASILACZ	zasilacz 600W	2	szt.	31,58	63,16	0,00%
16	WENTYLATOR	wentylator transportowy	1	szt.	421,05	421,05	0,00%

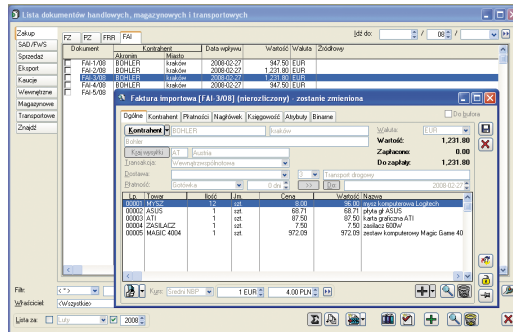
Rys. 2

Użytkownik ma do dyspozycji dedykowany interfejs do szybkiej obsługi sprzedaży detalicznej i możliwość współpracy z panelami dotykowymi.

- **Łatwa Sprzedaż i Detal** – unikalne interfejsy przyspieszające i automatyzujące procesy obsługi klienta
- **Comarch Retail** – kompleksowe narzędzie do zarządzania siecią handlu detalicznego, począwszy od centrali, poprzez zaplecze sklepu (Back Office), aż po punkt sprzedaży (POS, Front Office), dostarcza wszystkich informacji niezbędnych do podejmowania właściwych decyzji z poziomu centrali – np. dotyczących polityki cenowej i rabatowej, czy

zatarowowania sieci sklepów. Intuicyjna aplikacja POS pozwala na prowadzenie szybkiej i efektywnej sprzedaży

- **Kaucje** – rozbudowana funkcjonalność obsługi obrotu opakowaniami zwrotnymi zapewnia kontrolę i automatyzację procesu obsługi kaucji
- **Historia transakcji** z wybranym towarem lub kontrahentem – dostarcza aktualnych informacji m.in. o aktywnych zamówieniach i rezerwacjach, należnościach i zobowiązaniach
- **Magazyn Wysokiego Składu** – system proponuje optymalne rozmieszczenie towarów w odpowiednich lokalizacjach uwzględniając ich wymiary, pojemność i nośność
- **Automatyczne korekty** – unikalna funkcja automatyzująca proces korygowania wartości lub zwrotu towarów przez kontrahenta
- **Nieustalona wartość dostawy** – system umożliwia sprzedaż/wydanie wprowadzonego na magazyn towaru o nieznanym wartości. Ustalenie wartości zasobów oraz naliczenie właściwego kosztu własnego nastąpi dopiero po zarejestrowaniu faktury sprzedaży od dostawcy
- **Atrybuty** – sprawiają, że system jest bardzo elastyczny, a standardową funkcjonalność można rozszerzyć zgodnie ze specyficznymi wymaganiami klienta
- **Macierze rabatowe, indywidualne cenniki** – szerokie możliwości tworzenia rozbudowanych mechanizmów naliczania rabatów oraz różnicowanie cenników w poszczególnych oddziałach firmy
- **Dokument opatrzony kodem kreskowym** może być bardzo szybko zidentyfikowany na liście dokumentów



Rys. 3

Dokumenty importowe mogą uwzględniać dodatkowe koszty związane z transakcją, jak np.: opłata za transport, pakowanie, składowanie itp. Mogą być one ujęte zarówno w wycenieniu należnych opłat (cło, VAT, akcyza), jak i w wycenie towaru przyjmowanego do magazynu.

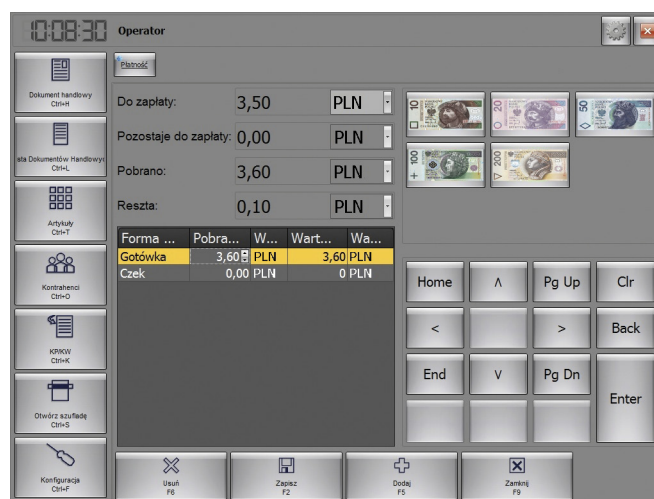
- **EDI** – możliwość elektronicznej wymiany różnego rodzaju dokumentów: faktur, korekt, zamówień między innymi użytkownikami systemów ERP z wykorzystaniem plików zgodnych z najpopularniejszym standardem ECOD.

Działania handlowe można uzupełnić o kompleksową obsługę **reklamacji**. Funkcjonalność ta obejmuje zarówno proces zgłaszania reklamacji przez nabywców jak i rejestrowania reklamacji zgłoszonych od dostawcy. Dzięki wykorzystaniu Comarch CDN XL można na bieżąco monitorować przebieg ich rozpatrywania.

Funkcjonalność modułu Import zapewnia **pełne wsparcie w zakresie ewidencji transakcji importowych** począwszy od zamówień importowych poprzez faktury od dostawcy, przejście towaru przez skład celny, aż do wprowadzenia zasobów do magazynu i odpowiedniego zaksięgowania dokumentów wraz z rozliczeniem płatności. Do dokumentów importowych należą: walutowe zamówienie do dostawcy, faktura importowa, SAD składu celnego, SAD, deklaracje INTRASTAT oraz dokument przyjęcia zewnętrznego z importu. System Comarch CDN XL jest **zgodny z wymaganiami Unii Europejskiej** i pozwala na pełną obsługę transakcji wewnątrzspółnotowych łącznie z automatyzacją procesów samorozliczenia podatku VAT, obsługą transakcji trójstronnych oraz wszystkimi wymaganymi deklaracjami.

Rys. 4

Ergonomiczny interfejs aplikacji Comarch Retail POS, przeznaczony do pracy na terminalach sprzedażowych z ekranami dotykowymi, daje możliwość profesjonalnej, szybkiej i efektywnej obsługi każdego klienta na stanowisku kasowym.



Comarch SA

Al. Jana Pawła II 41 g
31-864 Kraków
Polska

tel.: +48 12 681 43 00 wew. 1

fax: +48 12 687 71 00

e-mail: info.erp@comarch.pl

www.erp.comarch.pl

www.comarch.eu www.comarch.pl www.comarch.de

COMARCH

Spółka Comarch Spółka Akcyjna z siedzibą w Krakowie, Aleja Jana Pawła II 39A, zarejestrowana w Krajowym Rejestrze Sądowym prowadzonym przez Sąd Rejonowy dla Krakowa – Śródmieścia w Krakowie XI Wydział Gospodarczy Krajowego Rejestru Sądowego pod numerem KRS 0000057567. Wysokość kapitału zakładowego Spółki wynosi 7.960.596,00 zł. Kapitał zakładowy został wpłacony w całości NIP: 677 - 00 - 65 - 406 Copyright © Comarch 2010. Wszystkie prawa zastrzeżone. PL-2010-04