



Serwis

System Comarch CDN XL posiada funkcjonalności usprawniające zarządzanie, realizację i rozliczanie usług serwisowych świadczonych przez firmę. Moduł zapewnia rejestrację i dostęp do informacji o planowanych i zrealizowanych zleceniach, wykorzystanych materiałach czy wykonywanych czynnościach. W rezultacie zastosowania Comarch CDN XL następuje znaczące podniesienie jakości obsługi klientów przedsiębiorstwa.

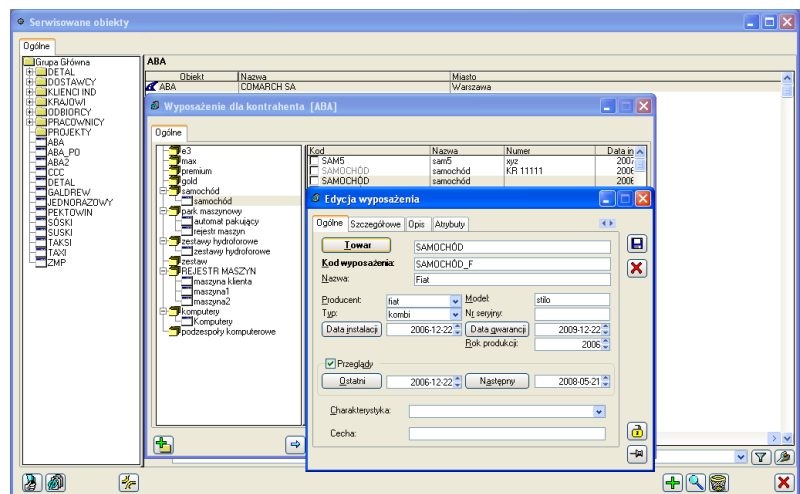


Rozbudowana funkcjonalność umożliwia **realizację zaawansowanych procesów serwisowych, gwarancyjnych**, a także zapewnia **pełne wsparcie firmom prowadzącym gospodarkę remontową**.

Moduł umożliwia **zdefiniowanie serwisowanych obiektów** wraz ze szczegółową ewidencją ich wyposażenia.

Wyposażenie posiadane przez danego klienta może uzupełniać się automatycznie już w momencie sprzedaży, rejestrując przy tym pełną historię każdego urządzenia. Dzięki rejestracji tras i odległości między punktami serwisowymi system **automatyzuje proces rozliczania dojazdów** wg definiowalnych stawek.

- W module Serwis w każdej chwili dostępna jest **pełna historia urządzenia**
- **Raport Stopnia Realizacji** zleceń serwisowych pozwala na aktywne śledzenie stanu ich wykonania
- Każda z usług wykonywanych w serwisie może mieć **zdefiniowaną dowolną ilość norm** obejmujących robociznę i surowce konieczne do jej wykonania. Receptury te mogą zawierać zarówno wiele pojedynczych usług, jak i całą gamę składników materiałowych pobieranych z magazynu w trakcie realizacji zleceń



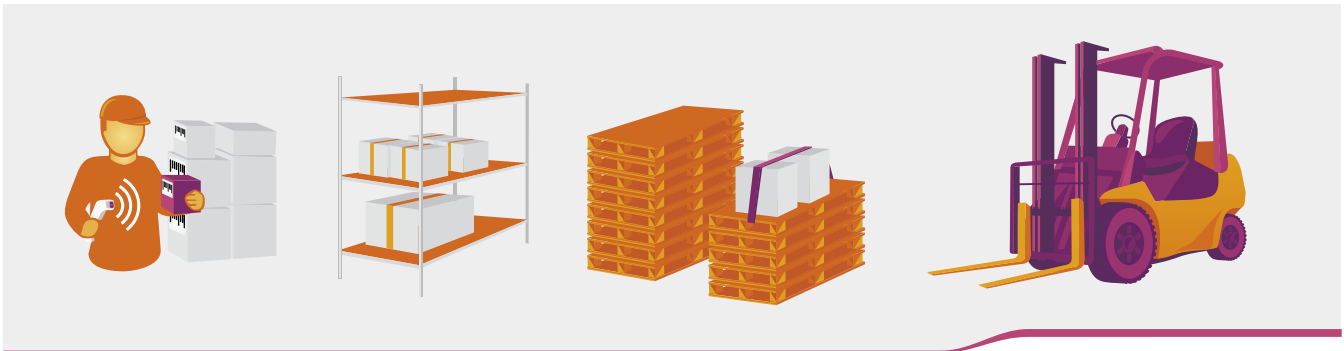
Rys. 1

Moduł umożliwia zdefiniowanie serwisowanych obiektów wraz ze szczegółową ewidencją ich wyposażenia.

- System pozwala na **rezerwację składników** potrzebnych do realizacji danego zlecenia
- Moduł Serwis idealnie sprawdza się w **obsłudze gwarancyjnej i pogwarancyjnej serwisowanych urządzeń** wspomagając planowanie przeglądów technicznych. Plany przeglądów pozwalają określić, jakie zlecenia przeglądu technicznego powinny być zrealizowane w danym okresie
- Do każdego zlecenia **można wygenerować dowolną ilość kart pracy** z informacjami o pracownikach, czasie pracy, kosztach przejazdów oraz zrealizowanych czynnościach serwisowych.

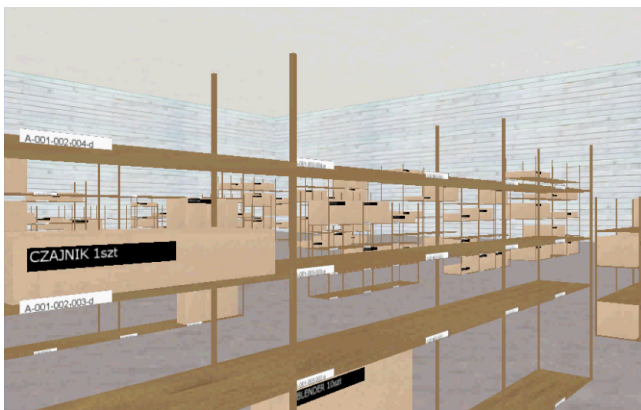
Magazyn Wysokiego Składu

Moduł umożliwia odzwierciedlenie w systemie rzeczywistej organizacji przestrzeni magazynów. Wbudowany mechanizm czuwa nad tym, aby przyjmowany towar rozmieścić w magazynie najbardziej optymalnie uwzględniając jego wymiary, wagę, a także wiele innych czynników. Wdrożenie takiego rozwiązania pozwala efektywnie zarządzać przestrzenią magazynową, skrócić czas obsługi operacji logistycznych oraz minimalizować błędy, a w konsekwencji zredukować koszty operacyjne.



Podczas tworzenia dokumentów wydania towaru, system stosuje optymalizację mającą na celu **zminimalizowanie ilości operacji pobrania oraz zwolnienie jak największej przestrzeni magazynowej**. Pracownik magazynu może na

wydruku lub ekranie kolektora otrzymać „ścieżkę”, po której należy się poruszać aby sprawnie wykonać zlecone prace. Wzbogaceniem opisanej funkcjonalności jest trójwymiarowa wizualizacja magazynu, pozwalająca na wirtualne poruszanie się po nim i obserwowanie rozmieszczenia towarów oraz ocenę zapewnienia regałów.

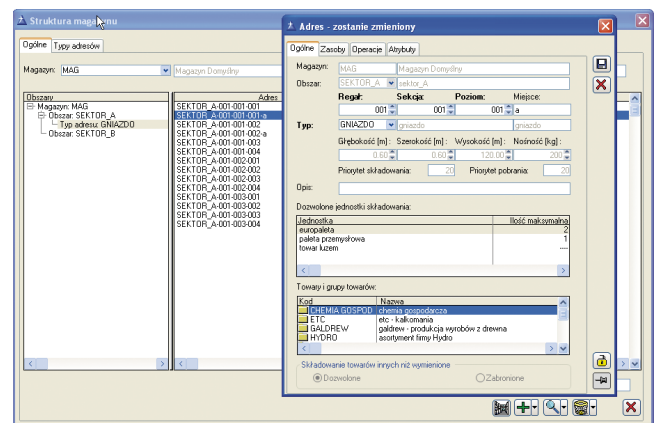


Rys. 1

Wizualizacja 3D pozwoli użytkownikowi szybko zlokalizować konkretny asortyment, jak również ocenić stan zapewnienia poszczególnych miejsc składowania.

Rys. 2

Definiując strukturę magazynu, możemy określać dokładne adresy poszczególnych lokalizacji, a następnie każdą z nich dowolnie opisać parametrami typu: wymiary, nośność, dozwolone jednostki logistyczne i inne.



Comarch SA

Al. Jana Pawła II 41 g
31-864 Kraków
Polska

tel.: +48 12 681 43 00 wew. 1

fax: +48 12 687 71 00

e-mail: info.erp@comarch.pl

www.erp.comarch.pl

www.comarch.eu www.comarch.pl www.comarch.de

COMARCH

Spółka ComArch Spółka Akcyjna z siedzibą w Krakowie, Aleja Jana Pawła II 39A, zarejestrowana w Krajowym Rejestrze Sądowym prowadzonym przez Sąd Rejonowy dla Krakowa – Śródmieścia w Krakowie XI Wydział Gospodarczy Krajowego Rejestru Sądowego pod numerem KRS 000057567. Wysokość kapitału zakładowego Spółki wynosi 7.960.596,00 zł. Kapitał zakładowy został wpłacony w całości NIP: 677 - 00 - 65 - 406 Copyright © Comarch 2010. Wszystkie prawa zastrzeżone.

PL-2010.04