



## Współpraca Comarch CDN XL z systemem ECOD

System Comarch CDN XL oferuje użytkownikom wsparcie w zakresie wymiany dokumentów pomiędzy dostawcami i/lub odbiorcami w postaci standardowego komunikatu elektronicznego, wysłanego bezpośrednio pomiędzy systemami komputerowymi partnerów biznesowych. Dostępna funkcjonalność pozwala na wymianę pomiędzy kontrahentami takich dokumentów jak katalog produktów (cenniki), zamówienia, awiza wysyłki, potwierdzenia dostawy, faktury czy faktury-korekty.



W ramach oferty możemy wyróżnić trzy podstawowe mechanizmy realizujące powyższą funkcjonalność:

- **mechanizm wymiany danych** między Comarch CDN XL a ECOD,
- **obszar współpracy z dostawcami** – Eksport zamówień do dostawców, Import faktur zakupu, Import korekt, Import cenników (katalogów produktów), Eksport awiza dostawy.
- **obszar współpracy z odbiorcami** – Import zamówień sprzedaży, Eksport faktur sprzedaży, Eksport korekt, Eksport cenników (katalog produktów), Eksport awiza wysyłki.

Pełna obsługa dokumentów z punktu widzenia odbiorcy wraz z towarzyszącymi mu dokumentami generowanymi w systemie Comarch CDN XL wygląda następująco:

- w wyniku importu zamówienia złożonego przez klienta w systemie Comarch CDN XL wygenerowane zostaje zamówienie sprzedaży ZS,
- po przygotowaniu zamówionego towaru do wysyłki z wyżej wymienionego zamówienia generowany jest dokument wydania towaru WZ, który następnie eksportowany jest do klienta jako Awizo wysyłki,
- klient potwierdza otrzymanie towaru za pomocą pliku Potwierdzenie Dostawy, który zostaje zaimportowany. Na tej podstawie dokonywane jest sprawdzenie zgodności

kodów i ilości towarów na dokumencie WZ oraz na Potwierdzeniu Dostawy,

- w przypadku zgodności tych dokumentów, w systemie generowana jest faktura, a w przypadku wystąpienia jakiegokolwiek niezgodności operator otrzymuje stosowną informację o występujących rozbieżnościach,
- wygenerowana faktura zostaje wyeksportowana do odbiorcy. Wymiana dokumentów obejmuje również faktury-korekty, może się również odbywać z pominięciem niektórych z wymienionych sekwencji.

### Korzyści biznesowe wynikające z wdrożenia w firmie elektronicznej wymiany dokumentów:

- szybkie i automatycznie przesyłane zamówień i faktur,
- bliska współpraca z partnerami biznesowymi,
- optymalizacja procesów logistycznych,
- przyspieszenie procesów biznesowych wynikające z eliminacji błędów i szybkiej wymiany nowych informacji,
- konkurencyjność na rynku.



Rys. 1

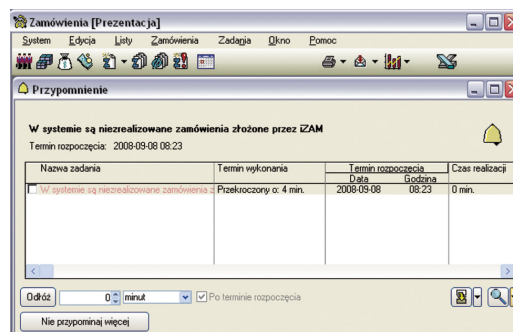
Wymiana dokumentów między dostawcami i odbiorcami. Pełna obsługa dokumentów z punktu widzenia dostawcy/odbiorcy znacznie wpływa na automatyzację pracy

# Modelowanie procesów

Comarch CDN XL jest wyposażony w mechanizmy, dzięki którym standardowe czynności dotychczas wykonywane przez pracowników są realizowane automatycznie przez system. Ich zakres jest definiowany zgodnie ze specyfiką działalności firmy, a także ze standardami ISO i HACCP. W wyniku wykorzystania modelowania procesów w przedsiębiorstwie ogranicza się zbędne koszty oraz zwiększa się wydajność pracy.

Modelowanie procesów to **możliwość tworzenia w systemie dowolnych schematów działania** w określonych przez użytkownika sytuacjach, np. określenie sposobu postępowania z wprowadzanymi do systemu dokumentami. Schemat taki składa się z zadań, które mają swoich opiekunów.

Wykonanie zadania przez jego opiekuna powoduje przejście do kolejnego etapu (zadania). **Wszystkie zadania przewidziane dla danego pracownika są widoczne w tzw. skrzynce pracownika.** System analizując jej zawartość może generować przypomnienia o konieczności wykonania zleconych prac. Jeśli wykonanie zadania nie wymaga podejmowania decyzji przez operatora, **może ono zostać wykonane automatycznie**, bez jego udziału. Możliwe jest tym samym **znaczne zautomatyzowanie bardzo wielu procesów biznesowych zachodzących w firmie.**

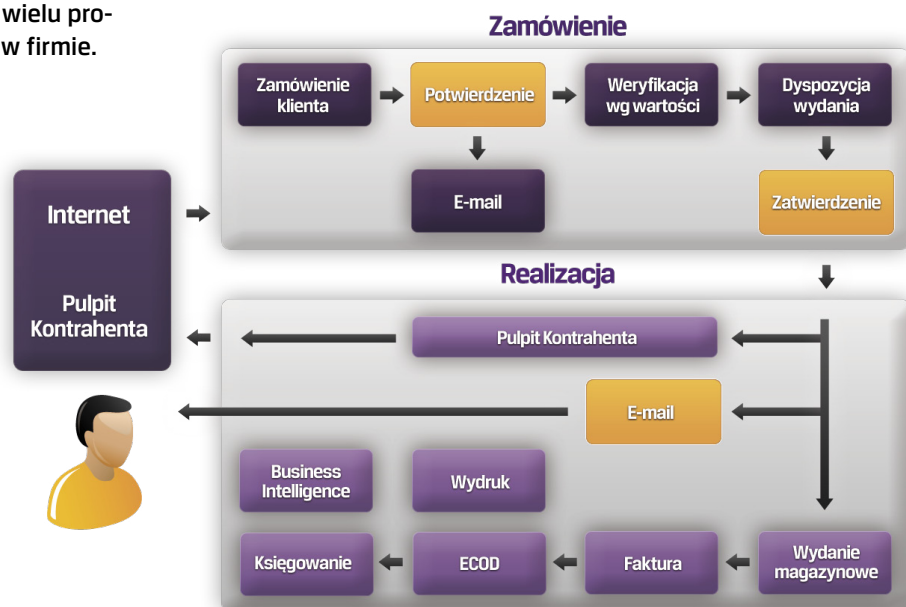


Rys. 2

Przy pomocy komunikatów wyświetlanych na ekranie lub wysyłając wiadomość e-mail lub SMS, system może informować osoby nadzorujące proces, o tym na jakim jest aktualnie etapie. Z poziomu okna powiadomień użytkownik może zdecydować o sposobie jego dalszej realizacji.

Rys. 3

Klient składa zamówienie poprzez aplikację Pulpit Kontrahenta. Operator zatwierdza je do realizacji, następnie automatycznie generowany jest dokument wydania towaru, który musi być zatwierdzony przez właściwą osobę. Pozostałe czynności wykonywane są automatycznie: wysłanie wiadomości do klienta, utworzenie faktury, jej wydrukowanie i księgowanie.



Comarch SA  
Al. Jana Pawła II 41 g  
31-864 Kraków  
Polska  
tel.: +48 12 681 43 00 wew. 1  
fax: +48 12 687 71 00  
e-mail: info.erp@comarch.pl

www.erp.comarch.pl

www.comarch.eu www.comarch.pl www.comarch.de

COMARCH

Spółka ComArch Spółka Akcyjna z siedzibą w Krakowie, Aleja Jana Pawła II 39A, zarejestrowana w Krajowym Rejestrze Sądowym prowadzonym przez Sąd Rejonowy dla Krakowa - Śródmieście w Krakowie XI Wydział Gospodarczy Krajowego Rejestru Sądowego pod numerem KRS 000057567. Wysokość kapitału zakładowego Spółki wynosi 7.960.596,00 zł. Kapitał zakładowy został wpłacony w całości NIP: 677 - 00 - 65 - 406  
Copyright © Comarch 2010. Wszystkie prawa zastrzeżone. PL-2010-04